

# Vermögensaufbau: Einfach, nachvollziehbar und planbar

Eine Einführung auf Basis der MeisCon-Präsentation und des Vermögensrechners XL

---

## Warum Vermögensaufbau heute unverzichtbar ist

Vermögensaufbau ist heute keine Option mehr, sondern eine Notwendigkeit. Wer sich allein auf die gesetzliche Rente verlässt, wird im Alter mit hoher Wahrscheinlichkeit eine spürbare Versorgungslücke erleben. Die Gründe dafür sind gut bekannt: eine alternde Gesellschaft, ein sinkendes Rentenniveau und eine Geldentwertung, die schleichend, aber kontinuierlich wirkt.

Gleichzeitig hat sich die Ausgangslage für private Anleger verbessert. Finanzmärkte sind zugänglich geworden, Produkte transparenter und kostengünstiger. Was früher institutionellen Investoren vorbehalten war, ist heute für nahezu jeden erreichbar.

Trotzdem scheitern viele Menschen nicht an mangelnden Möglichkeiten, sondern an Unsicherheit: Wo anfangen? Was ist sinnvoll? Wie viel Risiko ist akzeptabel?

Genau hier setzt unser Ansatz an: Vermögensaufbau wird nicht als komplexes Finanzproblem verstanden, sondern als **strukturierbare Entscheidungssituation**, die sich mit wenigen klaren Prinzipien bewältigen lässt.

---

## Der Zinseszins – das unsichtbare Wachstum

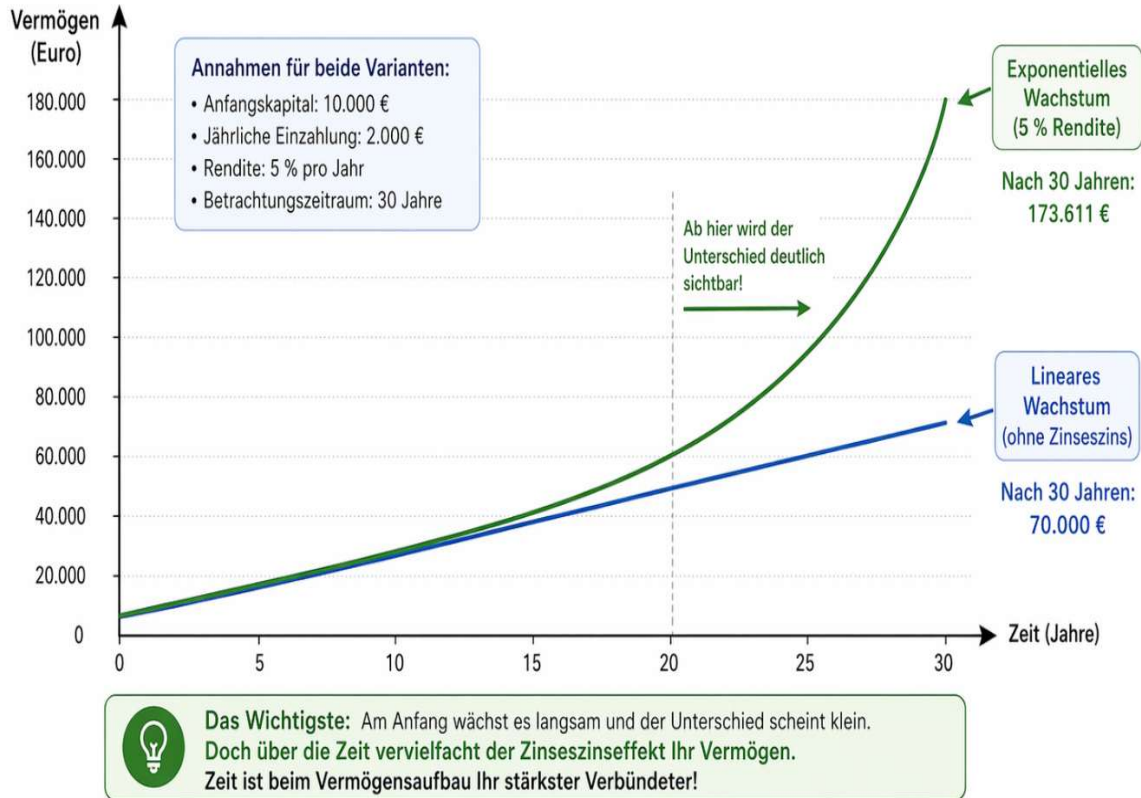
Im Zentrum steht ein Mechanismus, der oft unterschätzt wird, obwohl er die gesamte Dynamik bestimmt: der Zinseszinsseffekt.

Kapital wächst nicht linear. Es wächst exponentiell – allerdings nur dann, wenn Erträge wieder angelegt werden. Genau dieser Effekt führt dazu, dass Vermögen im Zeitverlauf nicht gleichmäßig zunimmt, sondern sich beschleunigt.

In den ersten Jahren wirkt der Unterschied zwischen linearem und exponentiellem Wachstum gering. Doch je länger der Zeitraum, desto stärker öffnet sich die Schere. Vermögensaufbau ist daher weniger eine Frage des Einstiegsbetrags als eine Frage der Zeit.

## Exponentielles Wachstum vs. lineares Wachstum

Warum der Zinseszinsseffekt langfristig den entscheidenden Unterschied macht



In der Praxis kommt ein zweiter Faktor hinzu, der oft unterschätzt wird: regelmäßige Einzahlungen. Wer kontinuierlich spart, baut nicht nur Kapital auf, sondern verstärkt den Zinseszinsseffekt systematisch. Gerade für Anleger ohne großes Anfangskapital ist das entscheidend.

Die eigentliche Lektion lautet daher:

*Nicht der perfekte Zeitpunkt entscheidet über den Erfolg, sondern die Kombination aus Zeit, Disziplin und Wiederanlage.*

## ETFs – das pragmatische Instrument

Um diesen Effekt nutzbar zu machen, braucht es geeignete Anlageformen. Hier haben sich ETFs als besonders praktikabel erwiesen.

Ein ETF bildet einen Index nach und ermöglicht es, mit einer einzigen Investition in viele Unternehmen gleichzeitig zu investieren. Dadurch entsteht automatisch eine breite Streuung, die das Risiko einzelner Fehlentwicklungen reduziert.

# Was ist ein ETF?

## Einfach erklärt – So funktioniert ein ETF

Ein ETF (Exchange Traded Fund) ist ein börsengehandelter Indexfonds. Er bildet die Wertentwicklung eines Index nach, zum Beispiel des DAX oder des MSCI World.



### Vorteile von ETFs



### Wichtig zu wissen

ETFs unterliegen Wertschwankungen. Vergangene Erträge sind keine Garantie für zukünftige Ergebnisse. Langfristiges Investieren erhöht die Erfolgchancen.

**Fazit:** ETFs sind eine einfache, kostengünstige und breite Möglichkeit, langfristig Vermögen aufzubauen.

Diese Streuung ist der entscheidende Unterschied zu Einzelinvestments. Während einzelne Aktien stark schwanken können, wird das Risiko durch die Vielzahl der enthaltenen Unternehmen abgedeckt.

Ein weiterer Vorteil liegt in den Kosten. ETFs sind deutlich günstiger als aktiv gemanagte Fonds. Das mag auf den ersten Blick nach einem Detail klingen, hat aber langfristig erhebliche Auswirkungen, weil Kosten direkt die Rendite reduzieren – und damit auch den Zinseszineffekt.

Wichtig ist auch die Unterscheidung zwischen ausschüttenden und thesaurierenden ETFs. Letztere reinvestieren Erträge automatisch und verstärken damit den langfristigen Wachstumseffekt.

Ein Punkt, der häufig übersehen wird: Viele „weltweite“ Indizes sind stark auf die USA konzentriert. Wer in solche ETFs investiert, trifft also implizit eine regionale Schwerpunktentscheidung. Das ist nicht falsch – aber es sollte bewusst geschehen.

## Strategien – Vereinfachung statt Optimierung

Ein häufiger Fehler im Vermögensaufbau ist die Suche nach der perfekten Strategie. In der Realität führt das oft zu Komplexität, Unsicherheit und letztlich zu Inaktivität.

Unser Ansatz reduziert diese Komplexität bewusst auf zwei klare Strategien.

Die erste Variante ist sicherheitsorientiert. Sie kombiniert Anleihen mit Aktien und zielt darauf ab, Schwankungen zu begrenzen. Diese Strategie ist besonders geeignet für Anleger, die Wert auf Stabilität legen und größere Verluste vermeiden möchten.

Die zweite Variante ist renditeorientiert. Sie setzt stärker auf Aktien und ergänzt das Portfolio um einen kleinen spekulativen Anteil in Kryptowährungen. Diese Strategie ist volatil, bietet aber langfristig höhere Ertragschancen.



Die entscheidende Erkenntnis liegt jedoch nicht in den konkreten Prozentzahlen, sondern in der Logik dahinter. Vermögensaufbau ist kein Betragsthema, sondern ein Strukturthema.

Ob jemand 100 oder 1.000 Euro im Monat investiert, verändert nicht die Strategie – sondern nur das Ergebnis. Die Struktur bleibt gleich.

Damit verschiebt sich der Fokus weg von kurzfristigen Entscheidungen hin zu langfristiger Konsistenz.

## Tagesgeld – Stabilität statt Wachstum

Tagesgeld spielt in vielen Diskussionen eine widersprüchliche Rolle. Einerseits gilt es als sicher, andererseits wird es oft als unattraktiv wahrgenommen.

Beides ist richtig – und genau deshalb ist seine Rolle klar definierbar.

Tagesgeld ist kein Instrument zum Vermögensaufbau, sondern ein Instrument zur **Liquiditätssicherung**. Es eignet sich für Rücklagen, Notfallreserven und kurzfristige Mittel.

Langfristig kann es die Inflation in der Regel nicht ausgleichen. Deshalb sollte es nicht als Alternative zu einem Investmentportfolio verstanden werden, sondern als Ergänzung.

Die Kombination aus Liquidität und langfristiger Anlage ist entscheidend – und genau diese Kombination bildet der Vermögensrechner ab.

---

## Steuern und Inflation – die reale Perspektive

Ein zentraler Punkt, der in vielen Darstellungen zu kurz kommt, ist die Unterscheidung zwischen nominalem und realem Vermögen.

Nominal betrachtet kann ein Portfolio stark wachsen. Doch dieses Wachstum wird durch Steuern und Inflation reduziert.

## Steuern auf Kapitalerträge – einfach erklärt

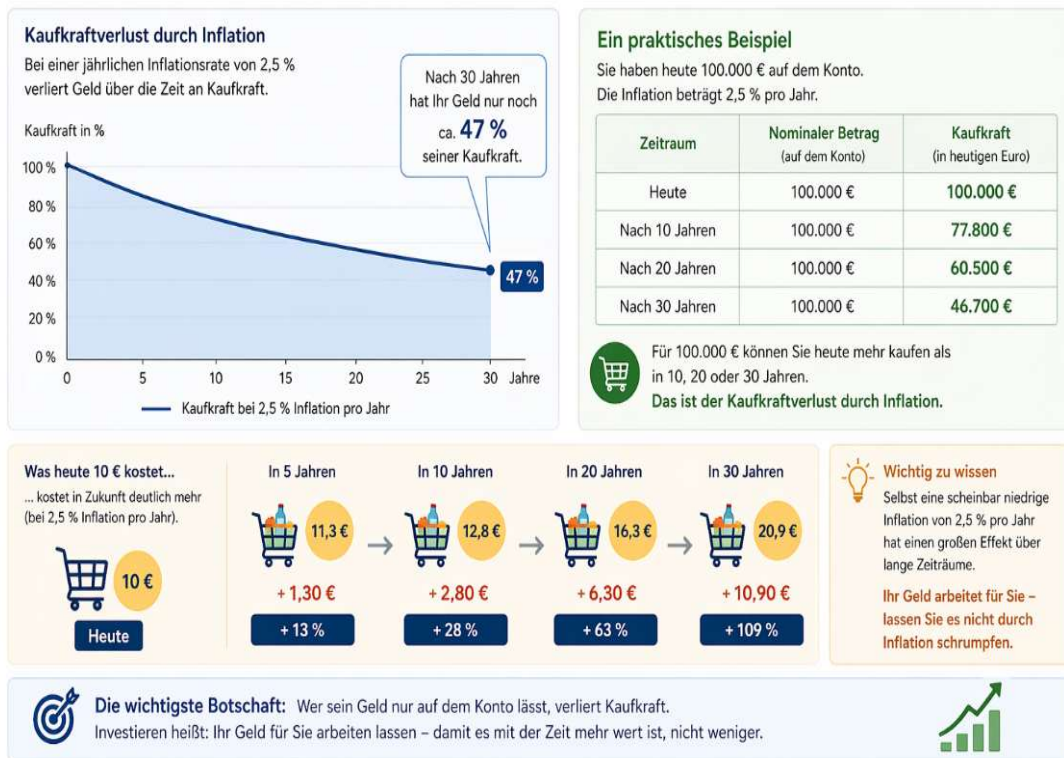
So werden Ihre Erträge aus Investments besteuert



Steuern wirken direkt auf die erzielten Erträge. In Deutschland beträgt die Abgeltungssteuer inklusive Solidaritätszuschlag 26,375 Prozent. Sie wird auf Gewinne erhoben und reduziert damit den Nettoertrag.

## Die Wirkung von Inflation – Warum Ihr Geld mit der Zeit weniger wert ist

Inflation bedeutet: Preise steigen – Ihre Kaufkraft sinkt.



Inflation wirkt indirekt, aber ebenso konsequent. Sie reduziert die Kaufkraft. Ein Betrag, der heute hoch erscheint, kann in 20 oder 30 Jahren deutlich weniger wert sein.

Erst die Kombination aus beiden Effekten zeigt die tatsächliche Entwicklung eines Vermögens.

Genau deshalb unterscheidet der Vermögensrechner konsequent zwischen drei Ebenen:

- Brutto
- Nach Steuern
- Real (nach Inflation)

Nur die letzte Größe ist ökonomisch wirklich relevant.

## Der Vermögensrechner MeisCon XL – vom Konzept zur Entscheidung

Der Vermögensrechner ist kein klassisches Finanztool. Er ist bewusst als **Bildungs- und Entscheidungsinstrument** konzipiert.

Sein Ziel ist nicht, eine optimale Lösung vorzuschlagen, sondern die Auswirkungen von Annahmen sichtbar zu machen.

Das ist ein entscheidender Unterschied.

Statt Prognosen zu liefern, arbeitet der Rechner mit Szenarien. Er zeigt, wie sich unterschiedliche Entscheidungen auswirken – etwa:

- höhere oder niedrigere Sparraten
- unterschiedliche Strategien
- veränderte Inflationsannahmen

Dadurch wird Vermögensaufbau nicht nur verständlich, sondern auch kontrollierbar.

Der Nutzer sieht unmittelbar, welche Faktoren entscheidend sind – und welche weniger relevant.

---

## **Die Rolle von KI – bessere Entscheidungen statt Bauchgefühl**

Ein zusätzlicher Baustein, der den Vermögensaufbau heute deutlich erleichtert, ist der Einsatz von künstlicher Intelligenz. Während viele Anleger früher auf einzelne Ratschläge oder ihr Bauchgefühl angewiesen waren, ermöglichen moderne Werkzeuge eine strukturierte und nachvollziehbare Entscheidungsfindung.

Dabei ersetzt KI nicht die Entscheidung selbst, sondern unterstützt sie. Sie hilft, Zusammenhänge verständlich zu machen, Szenarien zu vergleichen und die Auswirkungen verschiedener Annahmen sichtbar zu machen. Gerade im Zusammenspiel mit dem Vermögensrechner MeisCon XL entsteht so ein klarer Vorteil: Der Rechner zeigt, wie sich eine Entscheidung auswirkt – die KI hilft zu verstehen, warum.

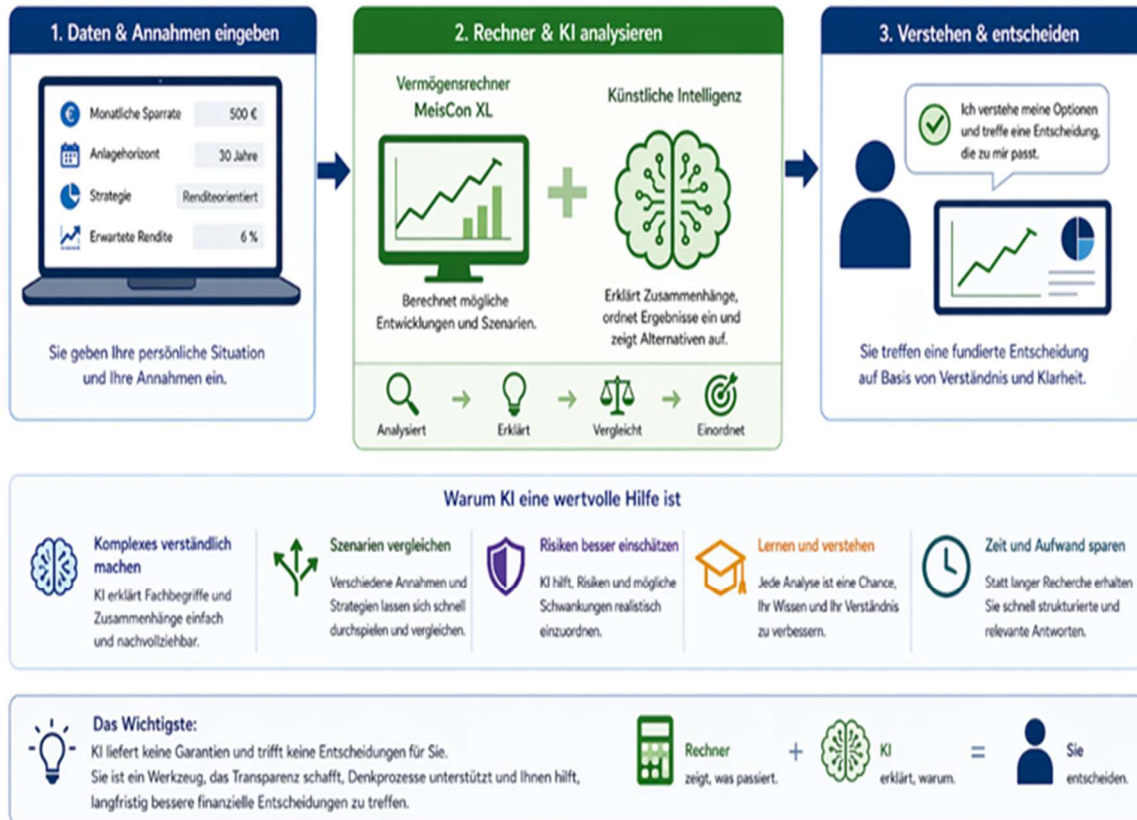
Das ist besonders wichtig, weil es im Vermögensaufbau keine allgemein „richtige“ Lösung gibt. Jede Entscheidung hängt von der individuellen Situation, dem Anlagehorizont und der eigenen Risikobereitschaft ab. KI kann hier Orientierung geben, indem sie Ergebnisse einordnet und typische Fehlinterpretationen vermeidet.

Gleichzeitig bleibt entscheidend: KI liefert keine sicheren Prognosen. Sie ist ein Werkzeug, das Transparenz schafft und Lernprozesse unterstützt. Richtig eingesetzt führt sie nicht zu mehr Komplexität, sondern zu mehr Klarheit – und damit zu besseren, nachvollziehbaren Entscheidungen im langfristigen Vermögensaufbau.

# Die Rolle von KI im Vermögensaufbau

Intelligente Unterstützung für bessere finanzielle Entscheidungen

KI ersetzt keine Entscheidung – sie **unterstützt** Sie dabei, die richtigen Entscheidungen zu treffen.



Im Anhang hier finden Sie auch einen Leitfaden für die Nutzung von KI.

## Was wirklich zählt

Am Ende lässt sich Vermögensaufbau auf wenige Prinzipien reduzieren, die sich durch alle Varianten ziehen.

Zeit ist der wichtigste Faktor. Wer früh beginnt, nutzt den Zinseszineffekt optimal.

Regelmäßigkeit ist entscheidender als Timing. Der Versuch, den perfekten Einstiegszeitpunkt zu finden, führt oft zu Verzögerung.

Einfachheit ist ein Vorteil. Komplexe Strategien sind nicht automatisch besser – oft im Gegenteil.

Risiko muss verstanden, aber nicht vermieden werden. Ohne Risiko gibt es langfristig keine Rendite.

Und schließlich: Entscheidend ist die reale Entwicklung, nicht die nominale.

---

## **Fazit**

Vermögensaufbau ist kein Geheimnis und keine Frage komplizierter Modelle. Er basiert auf wenigen klaren Prinzipien, die sich nachvollziehen und anwenden lassen.

Die Herausforderung liegt nicht im Verständnis, sondern in der konsequenten Umsetzung über viele Jahre hinweg.

Der Vermögensrechner MeisCon XL unterstützt genau diesen Prozess. Er übersetzt abstrakte Konzepte in konkrete Zahlen und macht sichtbar, wie Entscheidungen wirken.

Damit wird Vermögensaufbau nicht nur theoretisch verständlich, sondern praktisch greifbar.

👉 Und genau darin liegt sein eigentlicher Wert:  
Nicht in der Prognose, sondern in der Transparenz.

---